



Upozornění

DŮLEŽITÉ BEZPEČNOSTNÍ POKYNY

Přečtěte si příručku a dodržujte v ní uvedené pokyny týkající se bezpečnostních doporučení, správného a úplného sestavení produktu, uvedení do provozu, použití a údržby.

V zájmu vaší vlastní bezpečnosti vždy respektujte rady a varování v těchto pokynech. Nedodržení těchto provozních pokynů může pro vás znamenat vážné nebezpečí nebo smrt. Produkt používejte pouze v místech a za podmínek, pro které je určen.

Pádlování ve stoje je nebezpečný sport. Použití tohoto produktu vystavuje uživatele neočekávaným rizikům a nebezpečím.

Uživatel by si měl uvědomovat tato rizika a chápat je. Použití tohoto produktu předpokládá dodržování bezpečnostních pokynů popsanych v příručce. Nepřekračujte maximální doporučený počet osob. Bez ohledu na počet osob na palubě, nesmí celková hmotnost lidí a vybavení překročit maximální doporučené zatížení.

Tento výrobek nepoužívejte pod vlivem alkoholu, drog nebo léků.

Záchraná zařízení, jako jsou záchrané vesty a bóje je třeba vždy předem zkontrolovat a používat. Při použití tohoto výrobku vždy používejte helmu. Při použití tohoto výrobku vždy pádlujte spolu se zkušeným partnerem.

Svého partnera informujte o trasách a načasování svých plaveb.

Předem zkontrolujte předpověď počasí, abyste před začátkem plavby měli informace o mořském prostředí a počasí. Špatné počasí a stav moře jsou velmi nebezpečné.

Tento výrobek nikdy nepoužívejte za podmínek přesahujících vaše možnosti (jako např. vysoké vlny, zpětné proudy, proudy nebo říční proudy).

Tento výrobek používejte v blízkosti pobřeží a dávejte pozor na přírodní faktory jako je vítr, příliv a přílivové vlny. **DÁVEJTE POZOR NA POBŘEŽNÍ VĚTRY A PROUDY.**

Před každým použitím pečlivě zkontrolujte produkt z hlediska opotřebení nebo netěsností, abyste se ujistili, že je vše v dobrém stavu. Pádlování ve stoje neprovozujte, pokud zjistíte jakékoli poškození.

Nesurfujte v oblastech neznámých vod.

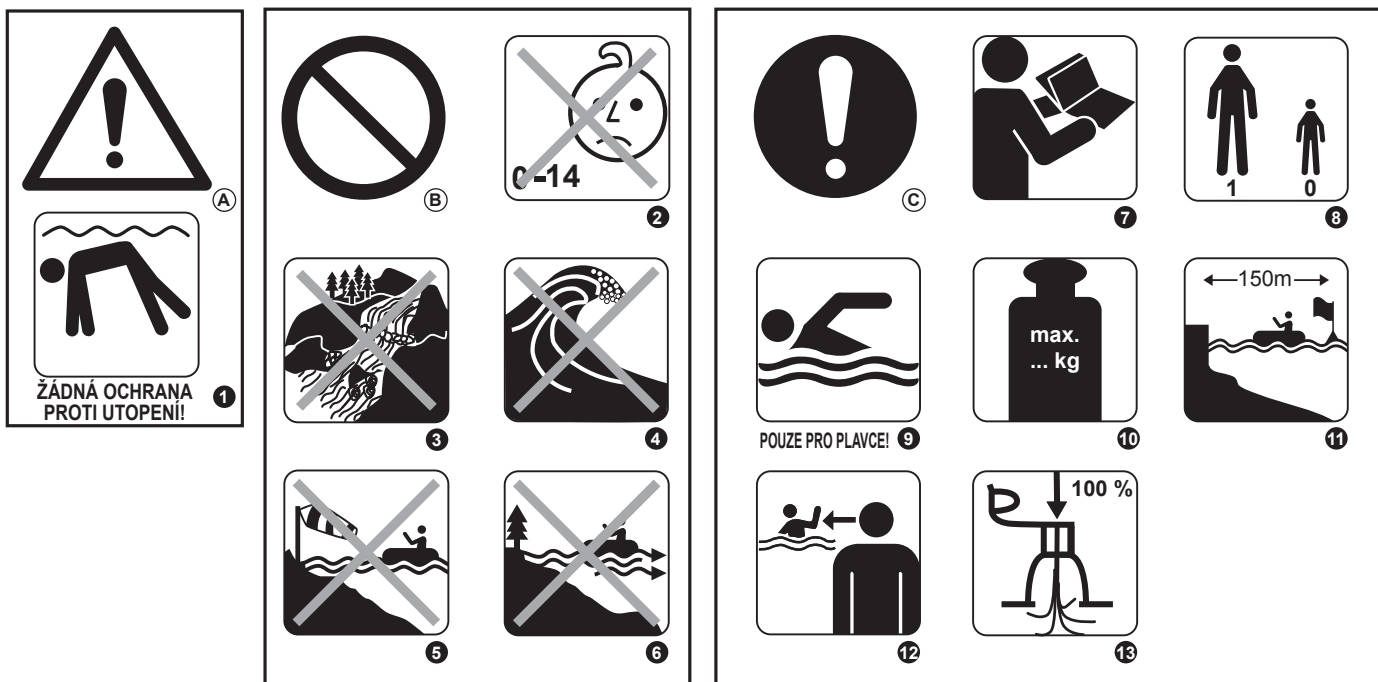
Mějte na paměti možné škodlivé účinky kapalin jako je kyselina z baterií, olej a benzín. Tyto kapaliny mohou výrobek poškodit.

Nafoukněte v souladu s nominálním tlakem na výrobku. V opačném případě způsobíte přefouknutí a/nebo výbuch.

Zachovejte si rovnováhu. Nerovnoměrné rozložení zátěže na palubě může způsobit převrácení, jež může vést k utonutí.

Naučte se jak s tímto výrobkem zacházet. Dle potřeby zjistěte informace a/nebo školení v místní oblasti. Informujte se o místních předpisech a nebezpečích souvisejících se surfováním, plavbou na lodi a/nebo dalšími vodními činnostmi.

TYTO POKYNY SI ULOŽTE



(A) UPOZORNĚNÍ

(B) ZÁKAZ

(C) POVINNÉ

1 ŽÁDNÁ OCHRANA PROTI UTOPENÍ!

2 NENÍ URČENO PRO DĚTI DO 14 LET VĚKU. POUZE PRO DĚTI STARŠÍ 14 LET

3 NEPOUŽÍVEJTE VE ZPĚNĚNÉ VODĚ

4 NEPOUŽÍVEJTE V ZALAMUJÍCÍCH SE VLNÁCH

5 NEPOUŽÍVEJTE, KDYŽ VANE VÍTR Z PEVNINY

6 NEPOUŽÍVEJTE PŘI PROUDĚNÍ SMĚREM NA MOŘE

7 NEJPRVE SI PŘEČTĚTE POKYNY

8 POČET UŽIVATELŮ – 1 DOSPĚLÁ OSOBA

9 POUZE PRO PLAVCE!

10 MAXIMÁLNÍ ZATÍŽENÍ 65336: 90KG; 65349: 100KG; 65348: 110KG; 65340/65341/65342/65350: 120KG; 65308: 140KG

11 BEZPEČNÁ VZDÁLENOST KE BŘEHU JE 150 M

12 DĚTI VE VODĚ MUSÍ BÝT NEUSTÁLE POD DOHLEDEM

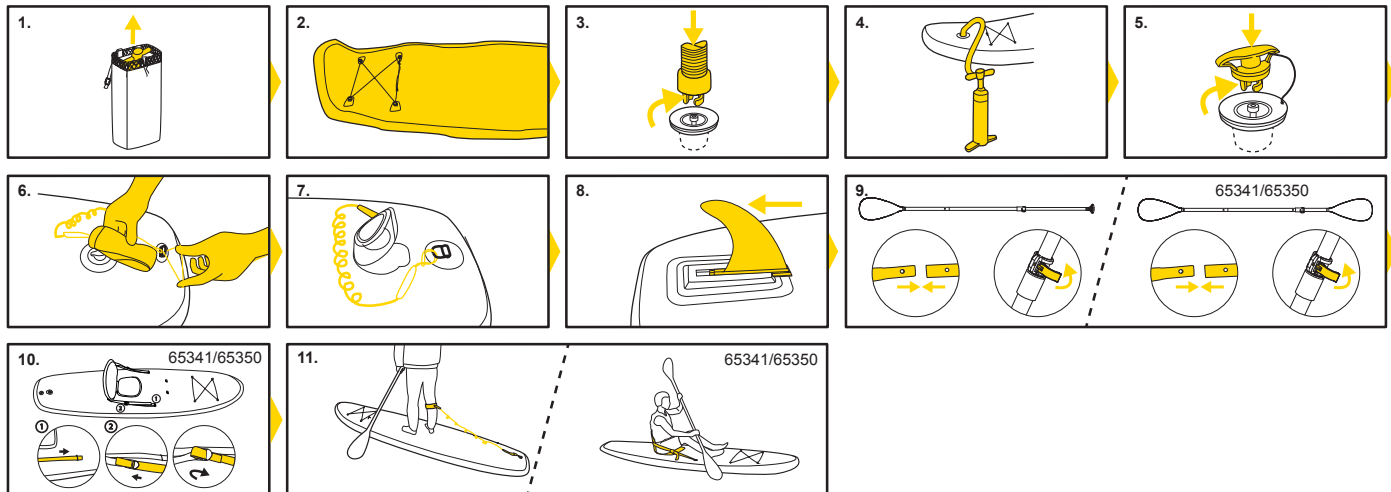
13 DOSTATEČNĚ NAHUSTĚTE VŠECHNY VZDUCHOVÉ KOMORY

Technické specifikace

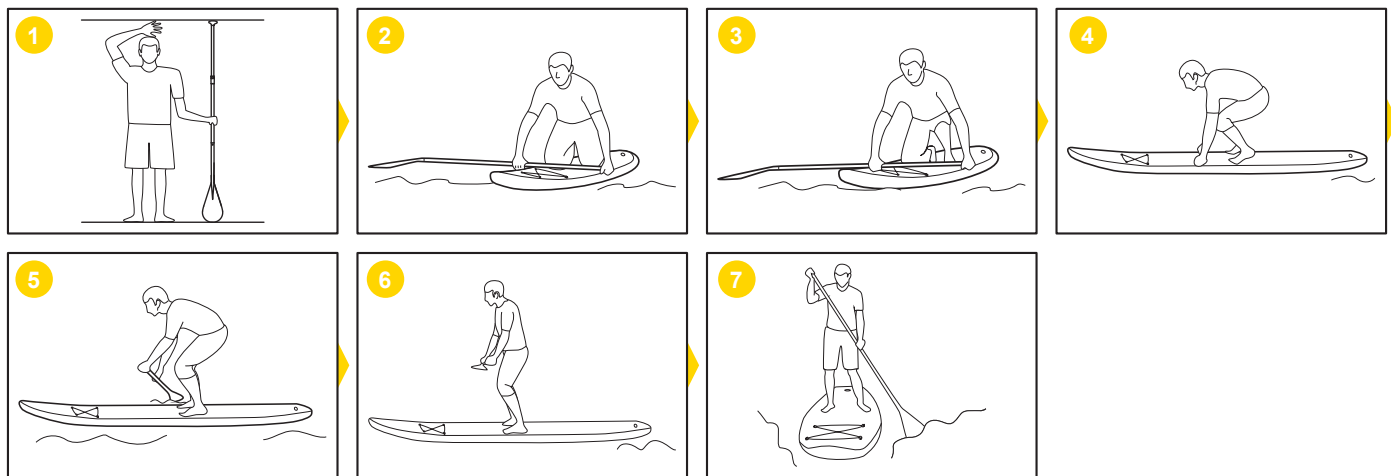
Položka	Velikost po nafúknutí	Odporúčaný Prevádzkový tlak	Maximálna záťaž Objem	Maximálny počet osôb	NÁHRADNÍ DÍL
65308	3.10m x 86cm x 15cm (10'2" x 34" x 6")	1.03bar (15psi) 	140kg (309lbs) 	1 Dospelý 	
65336	2.43m x 57cm x 7cm (8" x 22" x 3")	1.72bar (17psi) 	90kg (198lbs) 	1 Dospelý 	
65340 65342	3.05m x 84cm x 12cm (10' x 33" x 4.75")	1.03bar (15psi) 	120kg (265lbs) 	1 Dospelý 	
65341 65350	3.05m x 84cm x 12cm (10' x 33" x 4.75")	1.03bar (15psi) 	120kg (265lbs) 	1 Dospelý 	
65348	3.20m x 76cm x 12cm (10'6" x 30" x 4.75")	1.03bar (15psi) 	110kg (242lbs) 	1 Dospelý 	
65349	2.74m x 76cm x 12cm (9' x 30" x 4.75")	1.03bar (15psi) 	100kg (220lbs) 	1 Dospelý 	

Číslo dílu	Popis	MNOŽSTVÍ	65308	65336	65349	65350	65341	65340	65342	65348
001	Paddleboard	1	P05314	P05316	P05312	P05313	P05307	P05306	P05308	P05311
002	Ruční pumpa	1	P05297	P05297	P05297	P05297	P05297	P05297	P05297	P05297
003	Pádlo	1	P05291	/	P05291	P05292	P05292	P05291	P05291	P05291
004	Podnožka – trubice	1	/	/	/	/	/	/	/	/
005	Pénová podnožka	1	/	/	/	/	/	/	/	/
006	Řemínek	1	/	/	/	/	/	/	/	/
007	Sedačka	1	/	/	/	/	/	/	/	/
008	Klíč	1	/	/	/	/	/	/	/	/
009	Polyesterová 3vrstvá záplata	1	/	/	/	/	/	/	/	/
010	Batoh	1	/	/	/	/	/	/	/	/
011	Elastické lanko	1	/	/	/	/	/	/	/	/
012	Plutev	1	/	/	/	/	/	/	/	/

Montáž prkna

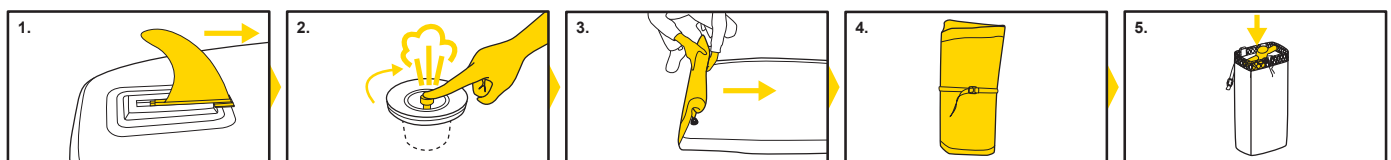


Použití prkna



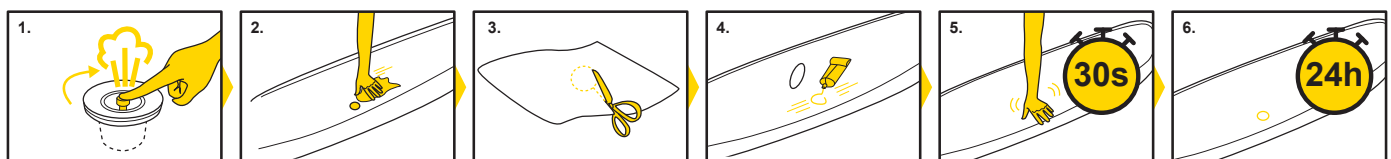
! Dlouhodobé vystavení slunci může zkracovat životnost prkna. Navrhujeme nenechávat prkno na přímém slunci déle než 1 hodinu po použití.

Údržba a skladování prkna



! Uložte na chladné, suché místo, mimo dosah dětí. Tento výrobek nerozkládejte, když je teplota příliš nízká. Výrobek by měl být v pokojové teplotě (vyšší než 20 °C) po dobu 24 hodin před nafukováním.

Opravy





For support please visit us at:
bestwaycorp.com/support

©2020 Bestway Inflatables & Material Corp.

All rights reserved/Tous droits réservés/Todos los derechos reservados/Alle Rechte vorbehalten/Tutti i diritti riservati

®™ Trademarks used in some countries under license to/

Marques ®™ utilisées dans certains pays sous la licence de/

Marcas comerciales ®™ utilizadas en algunos países bajo la licencia de/

®™ Die Warenzeichen werden in einigen Ländern verwendet unter Lizenz der/

®™ Marchi utilizzati in alcuni paesi concessi in licenza a

Bestway Inflatables & Material Corp., No.3065 Cao An Road, Shanghai, 201812, China.

Manufactured, distributed and represented in the European Union by/

Fabriqués, distribués et représentés dans l'Union Européenne par/Fabricado, distribuido y representado en la Unión Europea por/

Hergestellt, vertrieben und in der Europäischen Union vertreten von/Prodotto, distribuito e rappresentato nell'Unione Europea da

Bestway (Europe) S.r.l., Via Resistenza, 5, 20098 San Giuliano Milanese (Milano), Italy

Distributed in North America by/Distribués en Amérique du Nord par/Distribuido en Norteamérica por

Bestway (USA) Inc., 3411 E. Harbour Drive, Phoenix, Arizona 85034, United States of America

Tel: +86 21 69135588 (For U.S. and Canada)

Distributed in Latin America by/Distribué en Amérique latine par/Distribuido en Latinoamérica por/Distribuido na América Latina por

Bestway Central & South America Ltda, Salar Ascotan 1282, Parque Enea, Pudahuel, Santiago, Chile

Distributed in Australia & New Zealand by **Bestway Australia Pty Ltd, Unit 2/98-104 Carnarvon St Silverwater, NSW 2128, Australia**

Tel: Australia: (+61) 29 0371 388; New Zealand: 0800 142 101

Exported by/Exporté par/Exportado por/Exportiert von/Esportato da

Bestway (Hong Kong) International Ltd./Bestway Enterprise Company Limited

Suite 713, 7/Floor, East Wing, Tsim Sha Tsui Centre, 66 Mody Road, Kowloon, Hong Kong

www.bestwaycorp.com